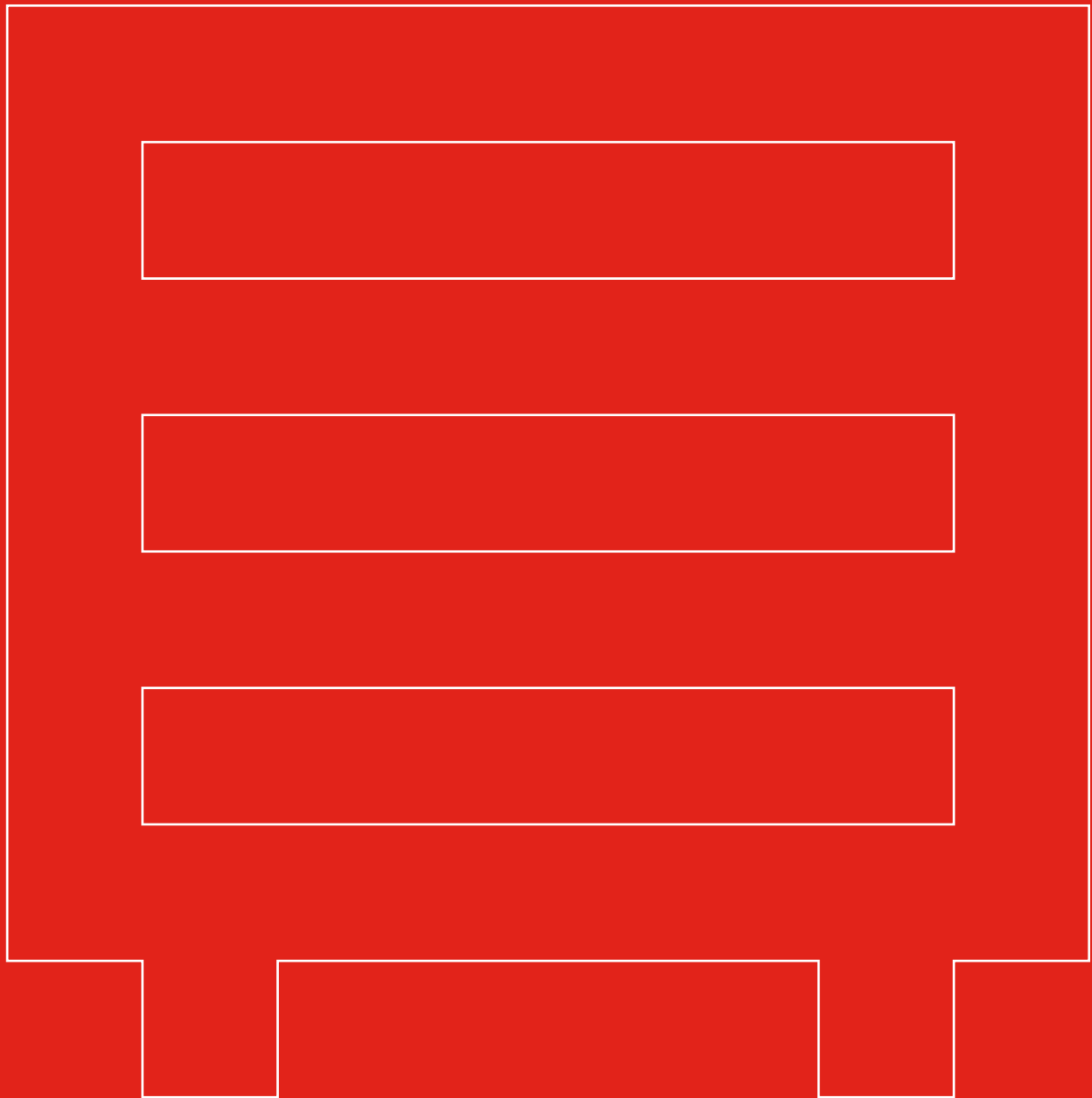


# Dama

Korpuse



# Dama



## Korpuse Dama

---

**SARA** garantiert Ihnen bei Büroeinrichtungen höchste Qualität 100% Swiss Made. Funktionalität und Komfort sind uns dabei besonders wichtig.

Unsere Unternehmensphilosophie ist eng mit der Verarbeitung von Metall verbunden: wir bieten langanhaltende Qualität, Effizienz und Design, wobei uns die Umwelt besonders am Herzen liegt.

Unsere Korpuse garantieren in jeder Umgebung Ordnung und Organisation, damit sich Ihre Arbeit noch angenehmer und effizienter gestaltet. Entdecken Sie das Produkt, welches am besten zu Ihnen passt, oder kontaktieren Sie uns, wir gehen gerne auf Ihre individuellen Wünsche ein.

---

Sara SA behält sich vor, jederzeit technische oder strukturelle Änderungen an ihren Produkten vorzunehmen.

**Praktisch, schlicht und raffiniert:** Unsere drei Korpusmodelle unterscheiden sich durch ihr Äusseres, um auf spezifische Bedürfnisse und Vorlieben einzugehen. Ihre inneren Werte jedoch bieten allesamt beispielhafte Archivierungs- und unzählige Organisationsmöglichkeiten. Sowohl unter dem Schreibtisch, als auch zur Ergänzung und Ausweitung der Arbeitsfläche passen sie sich an alle Räumlichkeiten an und fügen sich in jeden Arbeitsbereich perfekt ein.

## Drei Modelle:

**A: Eingesetzte Fronten**

**B: Eingesetzte Fronten und Bügelgriffe**

**C: Aufgesetzte Fronten und Bügelgriffe**

- Stahlblechdicke 1 mm
- Pulverbeschichtung (einbrennlackiert)
- A9-Auszugschieber mit Materialschale mit Schlüssel schliessbar
- A6 Schublade mit einfachem Auszug (35 kg) oder Vollauszug (optional)
- A4 Schublade mit hohen Wänden und Vollauszug (55 kg)
- Schubladensperre
- Gegengewicht für A4-Schublade
- Bügelgriffe für Modelle B und C (s. Farbenkarte)
- Zylinderschloss
- Rollen optional für harte oder weiche Böden, mit oder ohne Bremsen



## Dimensionen

Tiefe **580** o **780** mm.

Schubladen H1 (556 o 573 mm)

- A9 / A6 / A4

- A9 / A6 / A6 / A6

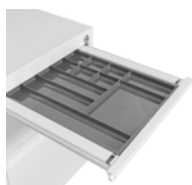
Schubladen H2 (712 o 729 mm)

- A9 / A4 / A4

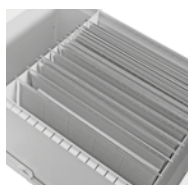
- A9 / A6 / A6 / A6

- A9 / A6 / A6 / A6 / A6

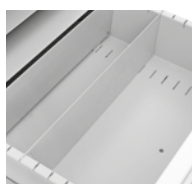
## Zubehör und Details



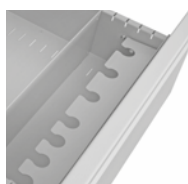
**Materialschale  
inklusive**



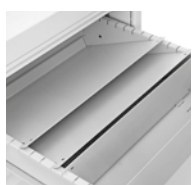
**Steckplatte A4**



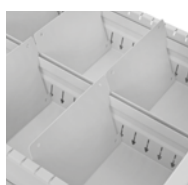
**Steckplatte A6**



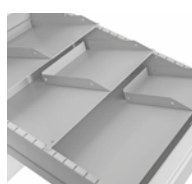
**Stempelhalter**



**Schrägplatte**



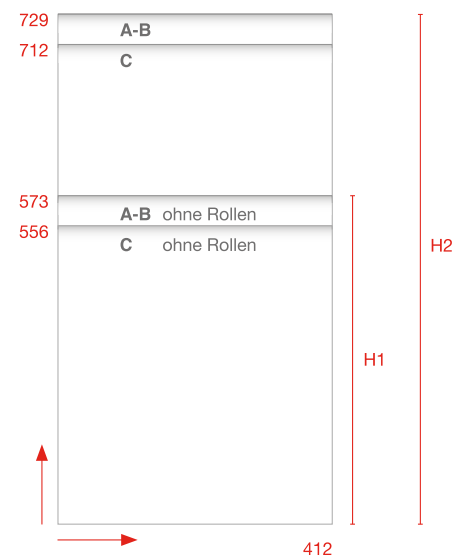
**Kanal mit  
Schwenkplatte**



**Schrägplatte  
mit Set  
Formular-  
Unterteilung**



**Einzugdämpfer  
für Schubladen  
mit Vollauszug  
(optional)**



mit Rollen ohne Bremse: H1 + 34 mm

mit Rollen mit Bremse: H1 + 55 mm

Weiteres Zubehör und Standardfarben entnehmen Sie bitte den Preislisten.

**Sara SA**

Via alle Brere 5  
CH-6598 Tenero  
T. +41 91 735 69 40  
F. +41 91 745 33 50  
info@sara-suisse.ch

 Reg. Nr. 16733  
ISO 9001

[www.sara-suisse.ch](http://www.sara-suisse.ch)

