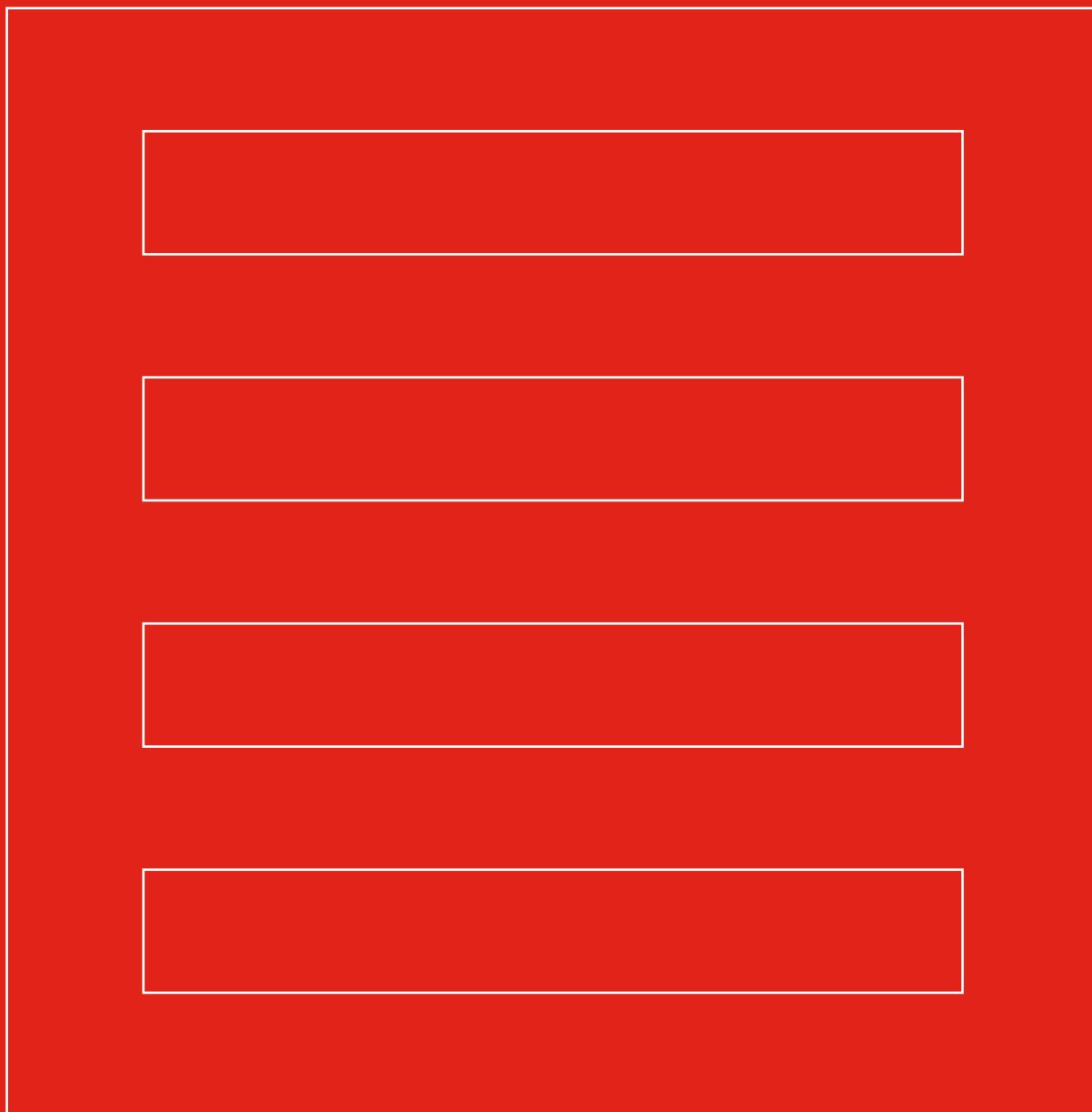


# Queen

Classificatori



# Queen



## Classificatori Queen

---

**SARA** è sinonimo di qualità 100% swiss made nell'arredamento per l'ufficio, con linee studiate per rendere funzionale e gradevole il suo ambiente lavorativo.

La specializzazione nella lavorazione del metallo rispecchia la nostra filosofia aziendale: offrire prodotti di qualità duraturi nel tempo, coniugando efficienza e design, nel massimo rispetto ambientale.

La nostra linea di classificatori è stata ideata per garantire ordine e organizzazione in ogni luogo, in modo da agevolare il suo lavoro e renderlo ancora più efficiente. Scopri il prodotto più adatto a lei o ci contatti per identificare insieme una soluzione che risponda al meglio alle sue esigenze.

---

La ditta Sara SA si riserva il diritto di apportare modifiche tecniche o strutturali ai propri prodotti in qualsiasi momento.



Classificare in modo *efficiente* è una necessità nel mondo del lavoro. I nostri classificatori si adattano ad ogni ambiente ed esigenza di archiviazione. Sono disponibili in due larghezze ed in diverse altezze, con molteplici possibilità di configurazione, per avere sempre tutto a portata di mano, sia in ufficio che in archivio.

- Corpo in lamiera spessore 1 mm
- Termolaccatura a polvere
- Frontali con maniglie incassate
- Serratura
- Bloccaggio dei cassetti
- Sistema di chiusura e bloccaggio cassetti rinforzato e fissato centralmente sulla parete posteriore
- Tipologie cassetti: A6, A5, A4, A4 PB (Pareti Basse)
- Etichette magnetiche incluse (una per cassetto)
- Cassetti con estensione completa (portata: 35 kg per profondità 400 mm - 55 kg per profondità 600 mm)
- Cassetto A4 (L 800) con separazione longitudinale per mappe sospese inclusa (cassetti A5, A4 PB vuoti)



## Dimensioni

Cassetti per altezza **730** mm:

- A4/A4
- A6/A6/A4
- A6/A6/A6/A6
- A5/A5/A5

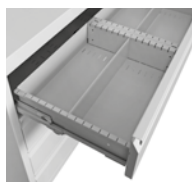
Cassetti per altezza **1070** mm:

- A4/A4/A4
- A6/A6/A4/A4
- A6/A6/A6/A6/A6/A6
- A5/A5/A5/A4

Cassetti per altezza **1400** mm:

- A4/A4/A4/A4
- A6/A6/A4/A4/A4
- A5/A5/A5/A4/A4
- A6/A6/A6/A6/A4/A4
- A5/A5/A5/A5/A5/A5
- A6/A6/A6/A6/A6/A6/A6/A6

## Accessori e dettagli (L 425 - L 800 mm)



**Separazioni verticali per cassetti A6 / A5**



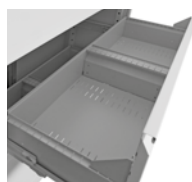
**Placca oscillante per cassetti A6 / A5**



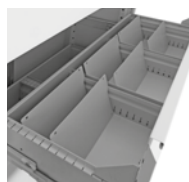
**Separazioni verticali per cassetto A4**



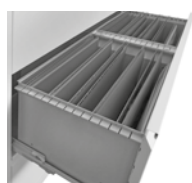
**Placca oscillante per cassetto A4**



**Separazioni longitudinali (2 file) per cassetti A6 / A5 / A4 PB**



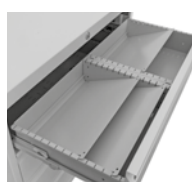
**Set canali e placche oscillanti per diverse suddivisioni dei cassetti**



**Separazioni longitudinali per mappe sospese per cassetto A4 di serie**



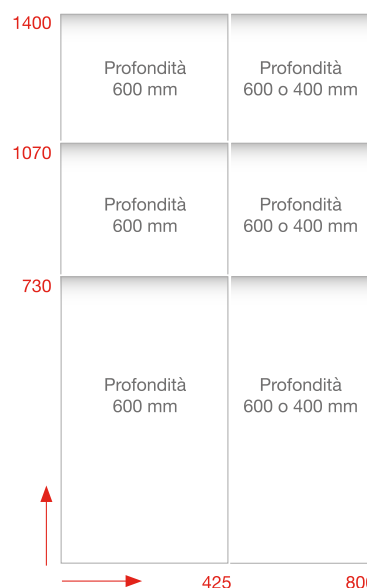
**Rientro automatico ammortizzato**



**Separazioni oblique per cassetti A6 / A5**



**Etichette magnetiche supplementari a richiesta**



Per ulteriori accessori e per i colori vedere il relativo listino prezzi.

**Sara SA**

Via alle Brere 5  
CH-6598 Tenero  
T. +41 91 735 69 40  
F. +41 91 745 33 50  
info@sara-suisse.ch

 Reg. Nr. 16733  
ISO 9001

[www.sara-suisse.ch](http://www.sara-suisse.ch)

